



WamBlee

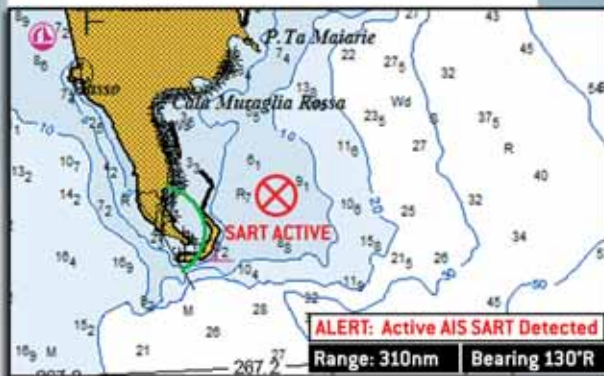
Committed to Excellence

W420

rescue device

DISPOSITIVO "ONE MAN AIS SART"

- TECNOLOGICO ED AFFIDABILE
- LEGGERO, COMPATTO E FACILE DA INDOSSARE
- SEMPLICE DA UTILIZZARE
- SEGNALATORE LUMINOSO AD ALTA EFFICIENZA PER UNA MIGLIORE LOCALIZZAZIONE IN CONDIZIONI DI SCARSA VISIBILITÀ
- ATTIVAZIONE AUTOMATICA E MANUALE
- OPERANTE IN MODALITÀ AIS, CON GPS INTEGRATO
- IDENTIFICATIVO PREPROGRAMMATO



W420

Il nuovo W420 "RESCUE-ME" è un dispositivo di sicurezza personale dalle dimensioni contenute, progettato per garantire l'incolumità di ogni membro dell'equipaggio di un'imbarcazione. Può essere indossato al collo tramite l'antenna flessibile oppure agganciato al giubbotto di salvataggio. In caso di caduta in mare il W420 entra automaticamente in funzione grazie ai sensori posti sul retro del dispositivo, e trasmette un radiosegnale utile a localizzare il naufrago.

Il W420 "RESCUE ME" è dotato di una manopola di attivazione/disattivazione con blocco di sicurezza per evitare azionamenti accidentali, di un segnale luminoso (led) ad alta efficienza per facilitare la localizzazione in condizioni di scarsa visibilità e di un ampio pulsante per il TEST o per l'attivazione manuale. Quando la manopola di attivazione è nella posizione OFF, la pressione del tasto attiva una procedura di TEST utile per verificare il funzionamento dell'apparato e lo stato di carica

delle batterie. Con la manopola di attivazione in posizione ARMED, la pressione dello stesso tasto provoca l'invio immediato del segnale di allarme.

il W420 emette un radiosegnale sulle frequenze internazionali marittime AIS (canale 1 e 2), ricevibile da qualsiasi apparato AIS presente a bordo oppure dalle unità di soccorso SAR eventualmente allertate. Un sofisticato ricevitore GPS integrato fornisce la posizione del naufrago per facilitare la sua localizzazione.

Le batterie in dotazione (3 batterie LiMnO₂ da 3 Volts) garantiscono un tempo di vita di 5 anni (in condizioni ambientali standard) e sono direttamente sostituibili dall'utilizzatore. Il W420 è un dispositivo estremamente semplice da utilizzare e, grazie alla sua struttura ergonomica e alla forma dei comandi, facilmente attivabile anche quando l'utilizzatore indossa guanti e/o protezioni da lavoro.

CARATTERISTICHE TECNICHE

- Canale VHF di trasmissione: AIS 1 & 2.
- Potenza in uscita: +33 dBm tipica (2 Watt), +30 dBm minima (1 Watt).
- Modulazione: GMSK.
- Messaggio: tipo 1 (GPS,UTC,SOG,COG,UID) e tipo 14 (SART ACTIVE o SART TEST).
- Aggiornamento della posizione ogni minuto.
- Antenna: tipo stilo flessibile, protetta in gomma silconica.
- Segnalazione luminosa: 1 diodo LED bianco ad alta efficienza, flash 25mS ripetuto 20 volte/minuto.
- Livello luminoso: > 0.8 candele sull'asse perpendicolare.
- Temperatura di funzionamento: da -20°C a +55°C.
- Temperatura di conservazione: da -30°C a +70°C.
- Attivazione: manuale a due azioni / semiautomatica.
- Alimentazione: 3 Batterie primarie LiMnO₂ 2/3AA (CR123), classificate non pericolose per il trasporto.
- Durata batterie: sostituzione ogni 5 anni*.
- Operatività e controlli: armamento, attivazione manuale, semiautomatica, funzione TEST.
- Vita operativa (quando attivato): minimo 24 ore.
- Dimensioni: 125 x 65 x 25 mm (L x W x H) (antenna esclusa).
- Peso: 140g.
- Fissaggio con flangia passa fettuccia e laccetto di sicurezza.
- Normative Europee: Direttiva R&TTE 99/05/EEC, EN61097-14, EN61108 parte 1,2 e 4, EN60945, ITU-R M.1371
- Garanzia: 5 anni 'WorldWide'.
- Disponibile in versione ATEX II 3G IIC T6.

CE 1232

* in condizioni climatiche standard (20° ± 5°, <= 60 %ur), compresi i cicli di prova ma senza alcuna attivazione.

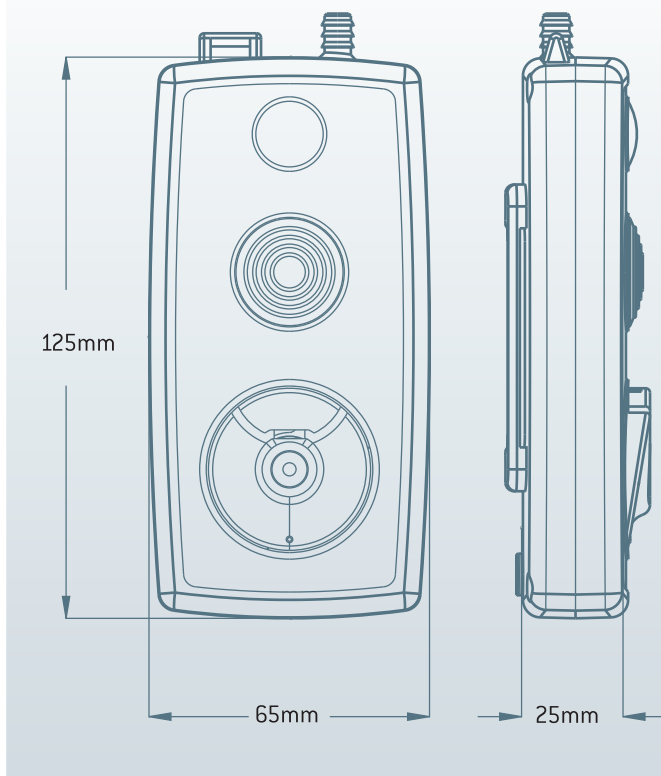


WamBlee

Committed to Excellence

WamBlee s.r.l. - via Vittori, 19 - 48018 Faenza - tel. e fax +39 0546 623891
e-mail: info@wamblee.it - www.wamblee.it

Codice	Descrizione	Quantità per imballo
P20015	W420 'RESCUE-ME' AIS SART	1



Progetto realizzato con il contributo della Regione Emilia-Romagna, Assessorato attività produttive, sviluppo economico e piano telematico, Servizio Sportello regionale per l'internazionalizzazione delle imprese

Adriatica

Foto e disegni non contrattuali
Cod. D9005-IT - Rev.B - 10/2011



Reg. 9257-A
ISO9001:2008